



BACCARAT : UN EMBLÈME DE LUXE

ÉTUDE DE CAS COMMERCIALE SUR LE PRESTIGIEUX MAGASIN DE
CRISTAL DE MADISON AVENUE À NEWYORK.



POLYCOR

—

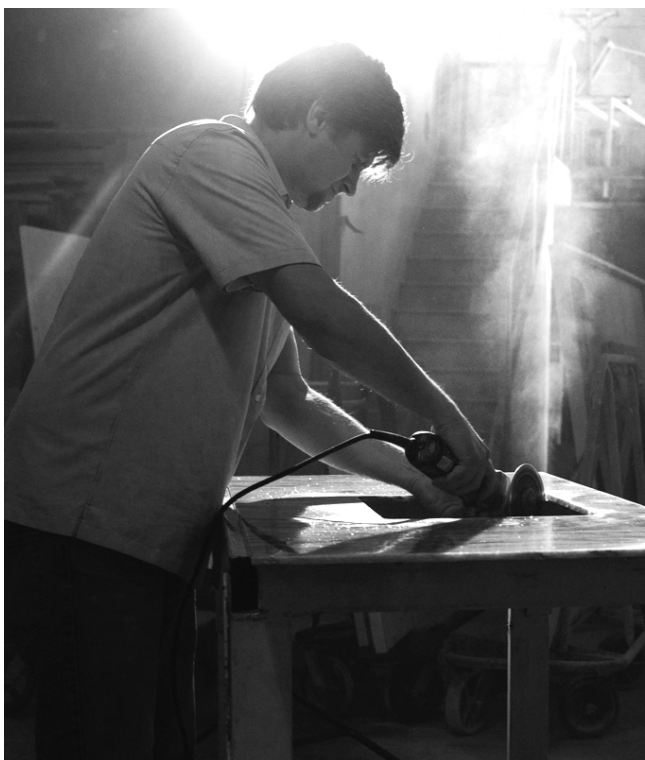
La coupe du cristal et ses propriétés ont été notre principale source d'inspiration pour cet endroit.

*— Justin Capuco, Directeur artistique,
Architecture-At-Large*

LE PROJET

« Un emblème luxueux et prestigieux... pour que les clients exigeants apprécient pleinement les modèles les plus convoités de la marque et vivent l'expérience unique de Baccarat... »

- *Michelle Klein, Présidente et CEO, Baccarat*



STEVE SCHRENK

À PROPOS DE L'AUTEUR

Fabricant et installateur, Steve Schrenk travaille avec la pierre naturelle depuis 20 ans. En tant que chef de marque chez Polycor, Steve visite les ateliers de fabrication et les salles de montre partout en Amérique du Nord, ce qui lui permet de rédiger des articles traitant de la pierre sur le blogue de Polycor.

TABLE DES MATIÈRES

5 | LE DÉFI

6 | LES MATÉRIAUX

10 | POURQUOI LE MÉLANGE DE PIERRE ET DE CRISTAL?

14 | POURQUOI LE NOIR NORDIQUE?

16 | APPROVISIONNEMENT DE LA PIERRE

20 | POURQUOI LE FINI ANTIQUE?

21 | POURQUOI LES TRANCHES DE 1 CM?

25 | LA CONSTRUCTION DE SOCLES

29 | LES PROJETS À VENIR

30 | INFORMATION SUPPLÉMENTAIRE

31 | VARIÉTÉS DE TRANCHES ULTRA-MINCES



LE PRESTIGIEUX MAGASIN BACCARAT D'AMÉRIQUE DU NORD, MADISON AVENUE, NEW YORK

Designer • Rafael de Cárdenas / Architecture-At-Large

Architecte • Gensler

Directeur artistique • Justin Capuco

Entrepreneur général • JRM Construction

Distributeur • Stone Source

Provenance des matériaux • Carrière de Rivière-
Pentecôte, Québec

Matériel • Granite Noir Nordique de Polycor, fini
Antique, tranches de 1 cm

Applications • Présentoirs, tuiles, salle de bain

Quantité • 2 500 pieds carrés



LE DÉFI



CRÉER UN MAGASIN LUXUEUX QUI REPRÉSENTE BIEN LA MODERNITÉ DE LA MARQUE BACCARAT.

Justin Capuco, de *Rafael de Cárdenas / Architecture-At-Large* était le directeur artistique pour ce projet. Il a fait part à Polycor du défi que son équipe devait surmonter : créer une toile de fond dynamique pour un produit translucide, qui fera honneur à la réputation de Baccarat en matière d'élégance et de travail soigné.

« La coupe et les propriétés du cristal ont été notre principale source d'inspiration, tant pour les effets spectaculaires de la brillance et de la réflexion que pour les techniques de façonnage. »

LES MATÉRIAUX

Tous les contrastes sont permis chez Baccarat : formes concaves sculptées dans un bois chaleureux, acier inoxydable poli et brillant, miroirs satinés gris, murs noir argenté, planchers de bois à motifs de diamant, miroirs encastrés dans des blocs de pierre, surfaces creusées remplies de cailloux noirs – tout cela mélangé à la brillance du cristal.

« Le poids de la pierre apporte richesse et crédibilité à l'espace, tout en lui donnant un sentiment de durabilité. »

Nous devons raconter une histoire : les clients devaient ressentir la même profondeur partout dans le magasin ».





Le choix d'intégrer la pierre, un matériel que Capuco qualifie « de traditionnel tout en étant moderne », reflète une combinaison de richesse, d'accessibilité, d'intemporalité et de modernité, ce que l'on retrouve dans la marque Baccarat.



Les présentoirs de granite contrastent avec les teintes chaleureuses des planchers de bois.



Les présentoirs, faits de tranches ultra-minces de 1 cm, sont assez légers pour être déplacés dans le magasin, selon les saisons et les promotions.

POURQUOI LE MÉLANGE DE PIERRE ET DE CRISTAL?



Capuco mentionne qu'à l'origine, le marbre devait être utilisé, mais que l'équipe a rapidement considéré le granite Noir Nordique.

« En juxtaposant un échantillon de granite au cristal, et en voyant comment ils interagissaient, nous sommes tombés sous le charme, tout comme Baccarat ».



Les designers ont choisi la palette la plus foncée et la plus sobre afin de donner une impression de force et de brillance au cristal. Cela apportait aussi une sobriété à l'espace qui contient deux étages faits de boiseries plaquées en ébène de Macassar et un panneau de pierre encastré servant de toile de fond pour les lustres en cristal étincelants.



Les vases capturent la lumière des étincelants chandeliers et des lampes de table, formant ainsi des zones de lumière sur les surfaces foncées de pierre et de bois.



Capuco et son équipe ont créé un espace envoûtant, et tous les détails sont importants, allant de la courbe dans la boiserie à la brillance de l'acier inoxydable. Chaque surface crée une texture visuelle.

POURQUOI LE NOIR NORDIQUE?



À l'aide d'échantillons de tranches, l'équipe a pu agencer des pierres à des pièces de cristal. Capuco mentionne que de tout petits détails, comme les caractéristiques uniques de la pierre, les ont poussés à choisir le Noir Nordique.



« Agencé au cristal, il était particulièrement magnifique. Il est riche et luxueux, en plus d'avoir une profondeur lorsqu'il est appliqué sur le plancher ».

APPROVISIONNEMENT DE LA PIERRE

« Les questions ont alors fait surface. Quelle quantité de pierre se procurer, et où? Au départ, nous ne voulions pas nécessairement une pierre locale, mais lorsque nous avons appris qu'elle provenait d'Amérique du Nord, notre choix n'a pas été difficile », mentionne Capuco.

« Nous savions que nous voulions cette pierre et que nous pouvions respecter les délais de ce projet. Ce qui nous inquiétait, comme nous n'avions pas travaillé avec le Noir Nordique auparavant, était la qualité du lot ».



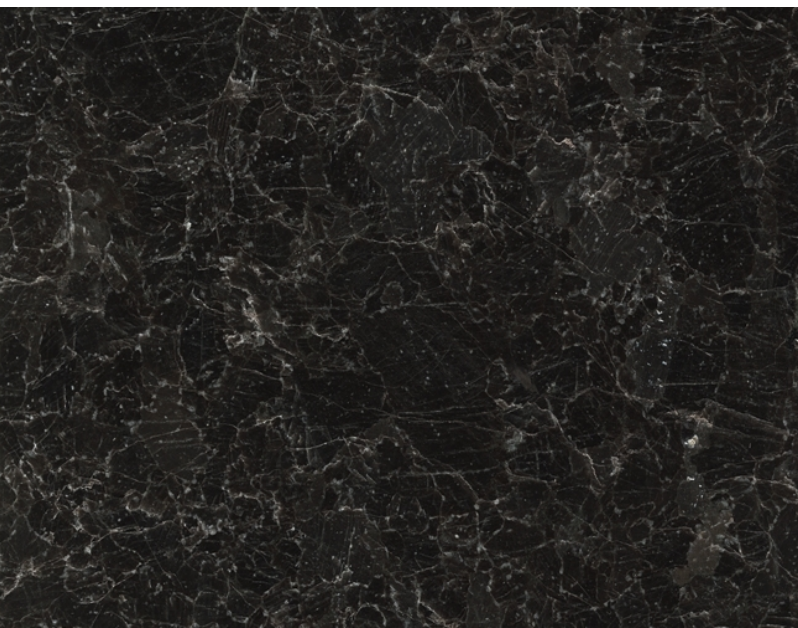


Capuco prit un vol vers la carrière du Québec afin de voir personnellement les blocs que les travailleurs prenaient dans la carrière, un avantage qui vient avec le fait d'extraire une pierre localement. En pleine tempête de neige, les travailleurs ont extrait une série de blocs de granite brut.

À l'aide de 30 câbles, ils ont démontré comment la pierre allait être coupée dans le gigantesque bloc. Le choix de Capuco s'est fait lorsqu'il a constaté la constance et les qualités de la pierre.

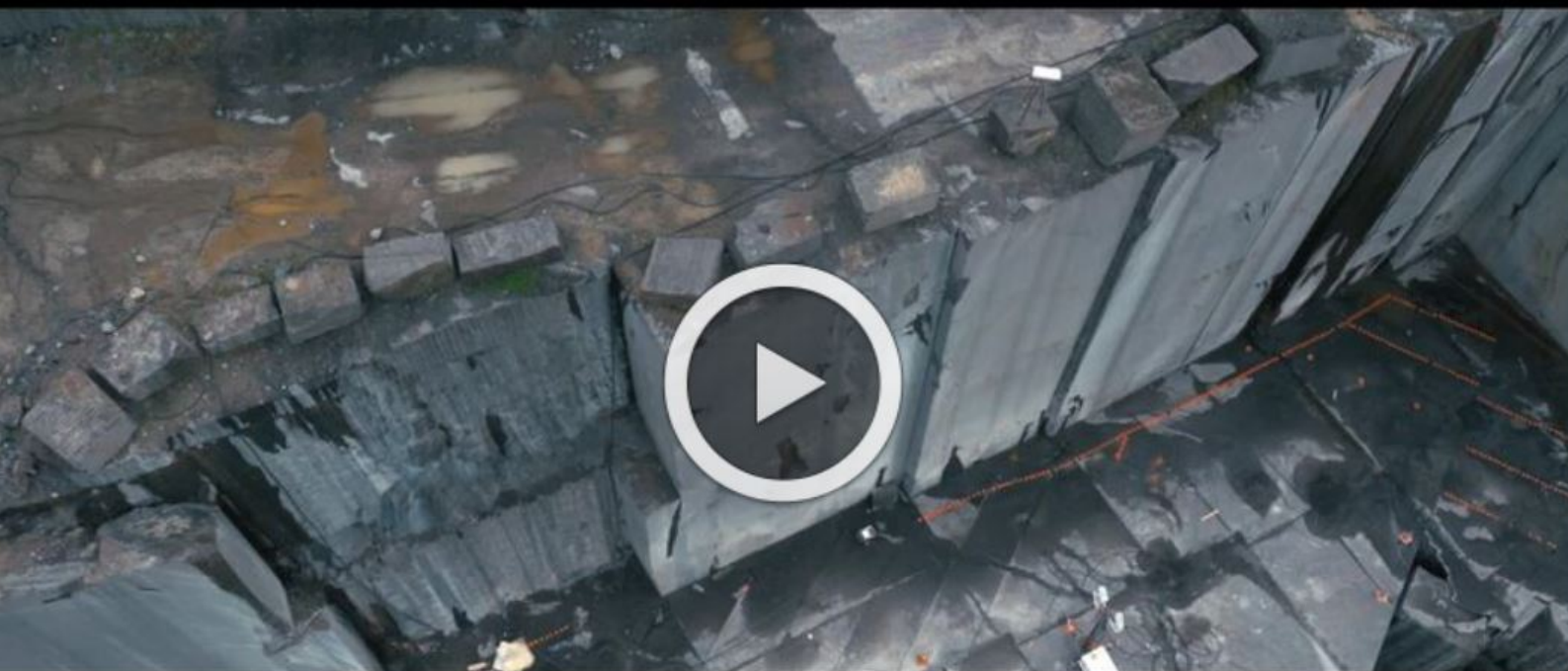
« Nous pouvions voir le veinage, les détails de la pierre et même un peu de fossilisation.

*Le veinage était léger et élégant.
Ce n'était pas lourd et sombre ».*



Sens horaire, à partir du coin supérieur gauche :
Carrière de Rivière-Pentecôte,
Québec.
Bloc de granite Noir Nordique
extrait pour la coupe de tranches.
Le veinage avant la coupe.
Le résultat final.

DÉCOUVREZ COMMENT LA PIERRE EST EXTRAITE, COUPÉE ET
DISTRIBUÉE EN CLIQUANT [ICI](#).



POURQUOI LE FINI ANTIQUE?



Le choix de la pierre n'était pas qu'esthétique. Après tout, le magasin est un endroit passant, un espace commercial au centre-ville de New York. Capuco savait que les caractéristiques et les variations de la pierre pourraient survivre aux conditions hivernales inévitables et aux mouvements du sol, tout en conservant son apparence luxueuse. Le fini de la pierre était aussi important que sa couleur, c'est pourquoi il a choisi le fini antique.

« Nous ne voulions pas d'un plancher lustré, mais même avec un fini antique, le Noir Nordique possède des éclats qui interagissent avec la lumière, sans voler la vedette au cristal ».

POURQUOI LES TRANCHES DE 1 CM?




Les designers choisissent les tranches de 1 cm pour plusieurs raisons – par exemple, lorsque le poids est une contrainte, ou lorsque le décor doit être épuré et moderne.

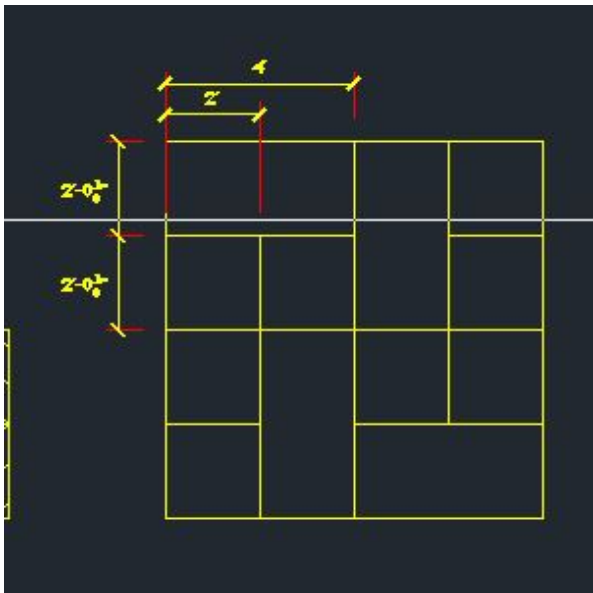
Dans le cas présent, la pierre naturelle ultra-mince a aidé l'équipe à résoudre un problème de construction – la différence de hauteur entre la rue et le plancher du magasin.



De la rue, nous sommes à deux marches de la salle d'exposition, où le puissant noir de la pierre cède la place à un plancher de bois chaleureux.



Une pierre traditionnelle de 2 ou 3 cm n'aurait pas donné un seuil aussi égal avec le trottoir, et creuser n'était pas une option.



Afin d'avoir une transition tout en douceur, la firme a choisi les tuiles de 1 cm en carré de 24" et en rectangle de 24" x 48", et a formé un motif en rotation.

LA CONSTRUCTION DE SOCLES



Pour exposer les pièces de cristal de plusieurs formats, couleurs et styles, l'équipe de design a choisi de construire une série de socles amovibles de hauteurs différentes.

Ici, Capuco a agencé le granite Noir Nordique aux miroirs satinés gris et aux surfaces de verre.



La pierre ultra-mince de 1 cm
peut être taillée sur mesure afin
de faire des structures.



Les arêtes des présentoirs ont toutes été taillées pour leur donner une apparence monolithique. Ils ont été construits sans ancrage mécanique, et collés avec de l'époxy à un contreplaqué. Chaque cube est autoportant, et créé pour être déplaçable, et ainsi évoluer avec le magasin.



LES PROCHAINS PROJETS



Capuco utilisait pour la première fois la pierre ultra-mince pour le magasin Baccarat, mais il mentionne que ce n'était pas la dernière fois.

« Je vois de nouvelles possibilités avec les tranches de 1 cm. La pierre est un matériel très imposant, tant au niveau du poids qu'en apparence. C'est quelque chose que j'aimerais explorer dans le futur, peut-être avec une tablette autoportante; une présentation délicate faite avec un matériel lourd et massif ».

Voyez comment la pierre
ultra-mince est fabriquée.

INFORMATION SUPPLÉMENTAIRE

La pierre naturelle ultra-mince est renforcée au dos par un support en composite. Elle pèse le tiers du poids d'une tranche standard, **pour 10 fois plus de solidité.**

LES TRANCHES DE 1 CM SONT IDÉALES POUR :

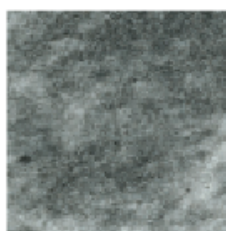
- Comptoirs
- Dossierets
- Foyers
- Douches
- Contours de baignoires
- Bureaux
- Tables
- Revêtements de sol



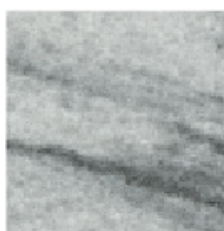
VARIÉTÉS DE TRANCHES ULTRA-MINCES

Tous les granites et les marbres de Polycor sont disponibles en tranches de 1 cm, et dans différents finis (poli, poli mat et antique).

MARBLE



Solar Grey



Pearl Grey



White Cherokee



White Georgia



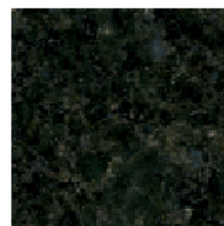
Caledonia



Cambrian Black



Kodiak Brown



Laurentian Green

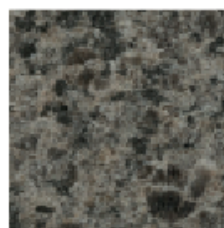
GRANITE



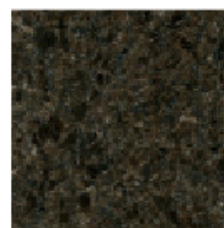
Nordic Black



Saint Henry Black



Titanium Pearl



Picasso

And More.

LES DESIGNERS PEUVENT UTILISER LES TRANCHES DE 1 CM PARTOUT OÙ LE MARBRE ET LE GRANITE ONT LEUR PLACE, CAR ELLES SONT FAITES DE PIERRE NATURELLE. ALLANT DES CUISINES ET SALLES DE BAIN AUX PRÉSENTOIRS, LA PIERRE ULTRA-MINCE EST IDÉALE POUR :

- DES DÉCORS MODERNES COMME TRADITIONNELS;
- DE GRANDS MURS D'ACCENT;
- DES APPLICATIONS OÙ LE POIDS EST UNE CONTRAINTE.

[Télécharger la fiche technique de la pierre ultra-mince](#)



POLYCOR

www.polycor.com